

TAGLI ESCLUSIVI

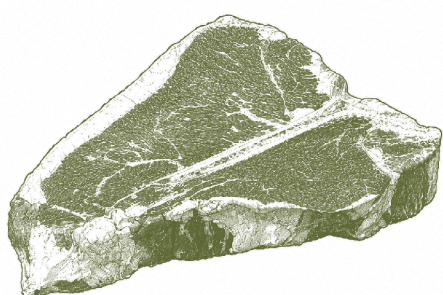
# WAGYU

## KING BEEF PREMIUM AUSTRALIA

Nato nei grandi pascoli australiani e allevato nel rispetto della natura, questo Wagyu esprime l'eccellenza assoluta della carne premium.

La straordinaria marezzatura dona una consistenza vellutata ed una scioglievolezza unica, capace di regalare un'esperienza intensa, elegante e memorabile ad ogni assaggio.

**Un viaggio di gusto pensato per i veri amanti della carne.**



### T-BONE

#### WAGYU AUSTRALIA

ca. 800 / 1200 g

€ 160 al Kg



### TOMAHAWK

#### WAGYU AUSTRALIA

ca. 900 / 1200 g

€ 170 al Kg



### RIBEYE STEAK

#### WAGYU AUSTRALIA

ca. 400 / 600 g

€ 190 al Kg